



OWCA




## Les Conseils d'Owca

destinés aux familles d'accueil et adoptant.e.s

# I. Alimentation

*Vous trouverez ci-dessous l'ensemble des marques que nous recommandons pour votre/vos chat(s).  
N'hésitez pas à nous contacter si vous avez des questions. Site de référence : [zooplus.fr](http://zooplus.fr)*

## CONSEILS

-  En cas de forte chaleur vous pouvez ajouter de l'eau dans la patée .
-  Ajoutez de l'eau chaude à votre patée permet à celle-ci d'être plus appétante pour le chat.
-  En cas de boule de poils coincée dans l'estomac ou pour un chat glouton : Faites cuire des courgettes à l'eau que vous incorporez dans la patée de votre chat.

**Attention le thon en boîte est toxique.**

Même si la plupart des chats en raffolent, il ne faut donner qu'une petite quantité et de manière occasionnelle.



GROUPES FACEBOOK

**SOS croquettes**  
**Croquettes comment choisir**

# II. Alimentation



## COMPLÉMENTS ALIMENTAIRE

**Pour les boules de poils :**  
CatMalt à donner fréquemment  
à votre chat.

**Pour favoriser la santé de la flore  
intestinale et renforcent le système  
immunitaire :**  
Fortiflora  
(achat sur Zooplus ou Amazon)



## CROQUETTES

- Carnilove
- Purizon Poulet / poisson
- BritCare
- Farmina
- Maison Moulin

**Attention : Respecter une  
phase de transition avant tout  
changement de croquettes !**



## PATÉES

- Ziggy (20% de remise avec le code OWCA20)
  - Feringa
  - Wild freedom
  - Animonda carny
  - Granata pet
  - Cosma thon
- (uniquement de temps en temps)

## FRIANDISES

- Cosma

Si chat pas glouton : croquettes à volonté + 120gr pâté  
Sinon : 120gr de patée pour 30gr de croquettes/jour

# I. Matériels

## LITIÈRE

Ouverte ou fermée d'après la préférence du chat.

Si fermée, il faut retirer la porte.

La plupart des chats en ont peur.

Vous trouverez également des litières ouvertes par le haut qui sont également très bien.

- **Cat's best végétal agglomérante ou Catsan classique**  
**Il faut banir les litières parfumées et ses désodorisants.**

**Nombre litière : Nombre de chat +1**

## GAMELLES

- **Inox ou céramique Pas de plastique**
- **Une fontaine à eau peut-être un plus**
- **En cas de chat glouton : Une gamelle ludique ou un Pipolino**



## ARBRES À CHAT

**La gamme paradise de zooplus est de bonne qualité.**

## II. Matériels



### COLLIERS

Nous vous déconseillons fortement  
de mettre un collier à votre chat.

Chaque année de nombreux chats  
s'étranglent ou sont retrouvés pendus.

De plus, une clochette est très nocive pour le chat. Le chat a une ouïe plus développée que l'humain, la clochette crée des problèmes auditifs et peut rendre le chat fou.

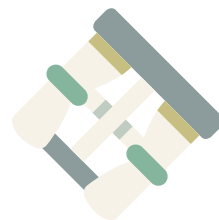
# III. Matériels



## TRANSPORT

Vous pouvez opter pour une **caisse de transport solide**.  
Pratique en cas d'accident d'urine  
et pour éviter les fugues.

Ou un **sac**, plus facile à ranger.  
Il en existe qui se déplie pour  
donner plus de place à l'animal.



## SÉCURISATION

• **Filet de protection avec renfort  
en fil de fer pour chat (Zooplus)**

**Groupe Facebook :**  
**Chats - jardins**  
**Balcons sécurisés**



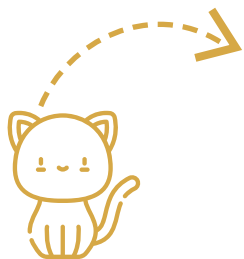
## GRATOIRE

• **Carton ondulé**  
• **Rondin de bois**  
• **Gratoire IKEA  
pied de table**

## DÉPARASITAGE

*(à faire 2 fois par an)*

• **Milpro**  
• **Milbemax**  
• **Drontal**  
• **Stronghold**



## RAPPEL COMPORTEMENTS

Comportementalistes : Educhateur et Equilicat  
N'hésitez pas à nous contacter également.

# Nous soutenir sans déboursier 1 euro avec «PRIZLE» !

*Nous vous présentons un outil qui permet de soutenir financièrement l'association sans pour autant dépenser un centime de plus : Prizle !  
Voici les quelques étapes à suivre pour apporter votre contribution à nos actions :*

## 1. CRÉATION DU COMPTE

- **Créer un compte**
- **Installer sur votre navigateur l'extension du site**
- **Choisir l'association Owca comme association à soutenir si elle n'est pas proposée automatiquement**

## 2. ENSUITE, VOUS POUVEZ FAIRE VOS COURSES EN LIGNE SUR

- **Zooplus pour vos loulous**
- **Des centaines de marques de vêtements, de voyage, d'alimentation etc...**

## 3. VERSEZ UN POURCENTAGE À OWCA

- **Cliquez sur l'extension pour activer le don**
- **Au moment du paiement, une partie de vos achats (quelques %) sera reversée à l'association!**

On se dit souvent  
que des petits euros  
par-ci par-là  
ne sont pas utiles  
mais en réalité,  
c'est ainsi que nous  
pouvons collecter  
des sommes qui nous  
aident à mettre en  
règle plein d'animaux !



[www.owca.fr](http://www.owca.fr)

[www.facebook.com/AssociationOwca](https://www.facebook.com/AssociationOwca)